

opto

Science in Sight

Lâmpada de Fenda

Modelo **SLM 500H**

Tipos *H3 E H5*



EXCELENTE QUALIDADE DE IMAGEM, DEFINIÇÃO E BRILHO

EXCELENTE QUALIDADE DE
IMAGEM, DEFINIÇÃO E BRILHO

Lâmpada de Fenda

Modelo **SLM 500H**

Tipos *H3 E H5*

Proporciona conforto para o
operador durante longos exames

- 4 filtros embutidos
- Caneta para fixação do olho do paciente
- Comprimento de fenda variável de 0 a 9 mm continuamente
- Ideal para exames diários e para trabalhos com lente de contato
- Lâmpada halógena que oferece ótima fidelidade de imagem além de longa vida útil

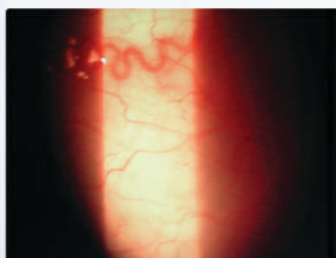
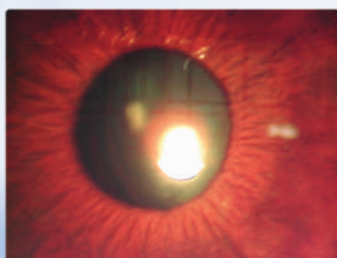
Aumentos:

H3 - 10x, 16x e 25.6x

H5 - 6x, 10x, 16x, 25x e 40x



Exclusivo sistema de imagem

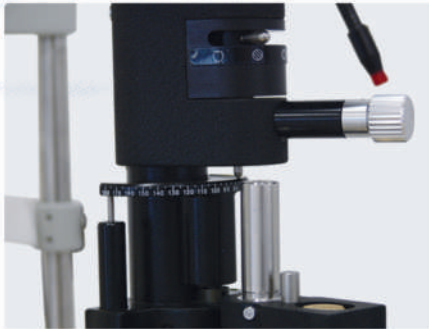


EXCELENTE QUALIDADE DE IMAGEM, DEFINIÇÃO E BRILHO

opto

Science in Sight

- Sistema de inclinação horizontal e travamento da base



- Dispositivo de abertura e fechamento da fenda



- Joystick com controle de movimentos X, Y e Z integrados

- Controle Liga/Desliga e de Iluminação



Adaptador para Lâmpada de Fenda compatível com os Lasers de Diodo Opto



FastPulse Laser
810 nm



Hyalus Green Laser
532 nm



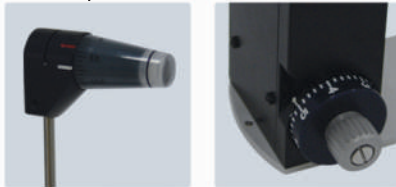
Mitra Yellow Laser
586 nm



Fixo
Tonometer HS Type R

Tonômetros de Aplanção de Goldmann

- Preciso
- Compacto
- Fácil de instalar e usar
- Inclui 3 prismas duplos
- Inclui pesos para calibração
- Compatível com a grande maioria de lâmpadas de fenda do mercado



Especificações Técnicas

Configuração	Fixo e Móvel
Modelos	7.354 mm ²
Área de depressão	3.06 mm ²
Faixa da medida	0 a 60 mmHg
Escala mínima	2 mmHg
Temperatura de operação	15° C a 30° C
Peso	230 gr
Peso com torre	602 gr
Altura	180 mm
Largura	50 mm
Comprimento	88 mm



Móvel
Tonometer HS Type T

ESPECIFICAÇÕES TÉCNICAS - LÂMPADA DE FENDA SLM 500H - TIPOS H3 e H5



Cabeça óptica	
Microscópio	Estereoscópico Convergente
Eyepiece (oculares)	12,5x
Magnificação total	H3 - 10x, 16x, 25.6x H5 - 6x, 10x, 16x, 25.6x, 40x
Ajuste de dioptria	-5 D a +3 D
Iluminação	
Comprimento da fenda	0 mm a 9 mm continuamente ajustável
Altura da fenda	1 mm a 8 mm continuamente ajustável
Diâmetro de abertura	Ø9, Ø8, Ø5, Ø3, Ø2, Ø0.2 (mm)
Ângulo da fenda	0° a 180°
Inclinação da fenda	5°, 10°, 15°, 20°
Filtros	Absorção de calor, grey, redfree, azul cobalto
Lâmpada de iluminação	12 V 30 W halógena
Lâmpada de fixação	Lâmpada Vermelha
Fonte de iluminação	110-220 V~ / 50-60 Hz
Mesa Elétrica	
Altura máx. Equipamento	1615mm
Dimensões (AxCxL)	1095mm x 450mm x 500mm
Peso Total	35 kg
Capacidade	50 kg
Curso de Ajuste Vertical	
Lâmpada de Fenda	35mm
Mesa	165mm

ESPECIFICAÇÕES TÉCNICAS ESTÃO SUJEITAS A ALTERAÇÕES SEM PRÉVIO AVISO.

27900010 Lâmpada de Fenda Opto - Rev. 02 20/08/2010 Ed. 01 26/02/2009

Responsável Técnico: Engº Antonio Fontana CREA/SP 0681836740

Declarado isento de registro pelo Ministério da Saúde

Registro ANVISA nº 10309579011

opto

Science in Sight

Unidade Industrial e Departamento Comercial
fone (16) 2106-7023 / e-mail: divmed@opto.com.br
WhatsApp: (011) 99369-5864

Atendimento Técnico: (16) 2106-7004
WhatsApp: (011) 98820-8410

Opto USA
fone (1) (305) 981-2979 • fax (1) (305) 981-2980

30
ANOS

Estamos prontos para o futuro

www.opto.com.br